

Ficha técnica del CRS®

CRS® (Chemical Reducing Solution) es un reactivo a base de hierro que permite la reducción biogeoquímica in situ (ISCR) de contaminantes halogenados como cloroetilenos y cloroetanos. CRS es una solución de hierro líquido de pH neutro que se puede mezclar fácilmente con 3-D Microemulsion® antes de inyectarse en un acuífero contaminado. CRS proporciona una fuente soluble de hierro ferroso (Fe^{2+}) de calidad alimenticia diseñada para precipitar como sulfuros, óxidos y/o hidróxidos de hierro reducidos. Estos minerales Fe^{2+} son capaces de destruir los solventes clorados a través de vías de reducción química, mejorando así la eficiencia del proceso general de decloración reductiva al proporcionar múltiples vías para la degradación de contaminantes en el agua subterránea.

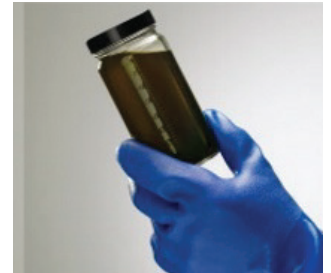


Imagen del CRS

Para ver una lista de contaminantes tratables con CRS, consulte la [Guía de contaminantes tratables](#).

Composición química

- Agua 7732-18-5
- Gluconato ferroso 299-29-6

Propiedad

- Aspecto: verde oscuro a negro
- Olor: inodoro
- pH: 6.0 - 8.0
- Densidad: aproximadamente 1,0 gramos por centímetro cúbico (0,9 a 1,1 g/cm³)
- Solubilidad: miscible
- Presión de vapor: ninguna
- No peligroso

Guía de almacenamiento y manipulación

Almacenamiento
Almacene en envase original cerrado
Mantenga alejado de materiales incompatibles
Recipientes de almacenamiento recomendados: acero revestido con plástico, plástico, vidrio, aluminio, acero inoxidable o fibra de vidrio reforzada
Almacene en un lugar fresco, seco y bien ventilado
Mantenga alejado del calor extremo y agentes oxidantes fuertes

Manipulación
Evite la exposición prolongada
Observe las buenas prácticas de higiene industrial
Use equipo de protección personal adecuado
Evite el contacto con los ojos, la piel y la ropa
Evite respirar el producto nebulizado
Use con ventilación adecuada

Ficha técnica del CRS®

Aplicación

- En pozos fijos de inyección
- Mediante técnica de empuje directo (direct-push)

Las instrucciones para la aplicación del producto están disponibles a: [Instrucciones de aplicación del CRS.](#)

Salud y Seguridad

No hay componentes peligrosos presentes bajo la clasificación de OSHA 29 CFR 1910.1200. Observe las buenas prácticas de higiene industrial. Lávese las manos después de su uso. Mantenga alejado de materiales incompatibles. Elimine los residuos de acuerdo con la legislación vigente. Consulte la Ficha de datos de seguridad para conocer los requisitos adicionales de almacenamiento, uso y manipulación: [SDS del CRS.](#)